

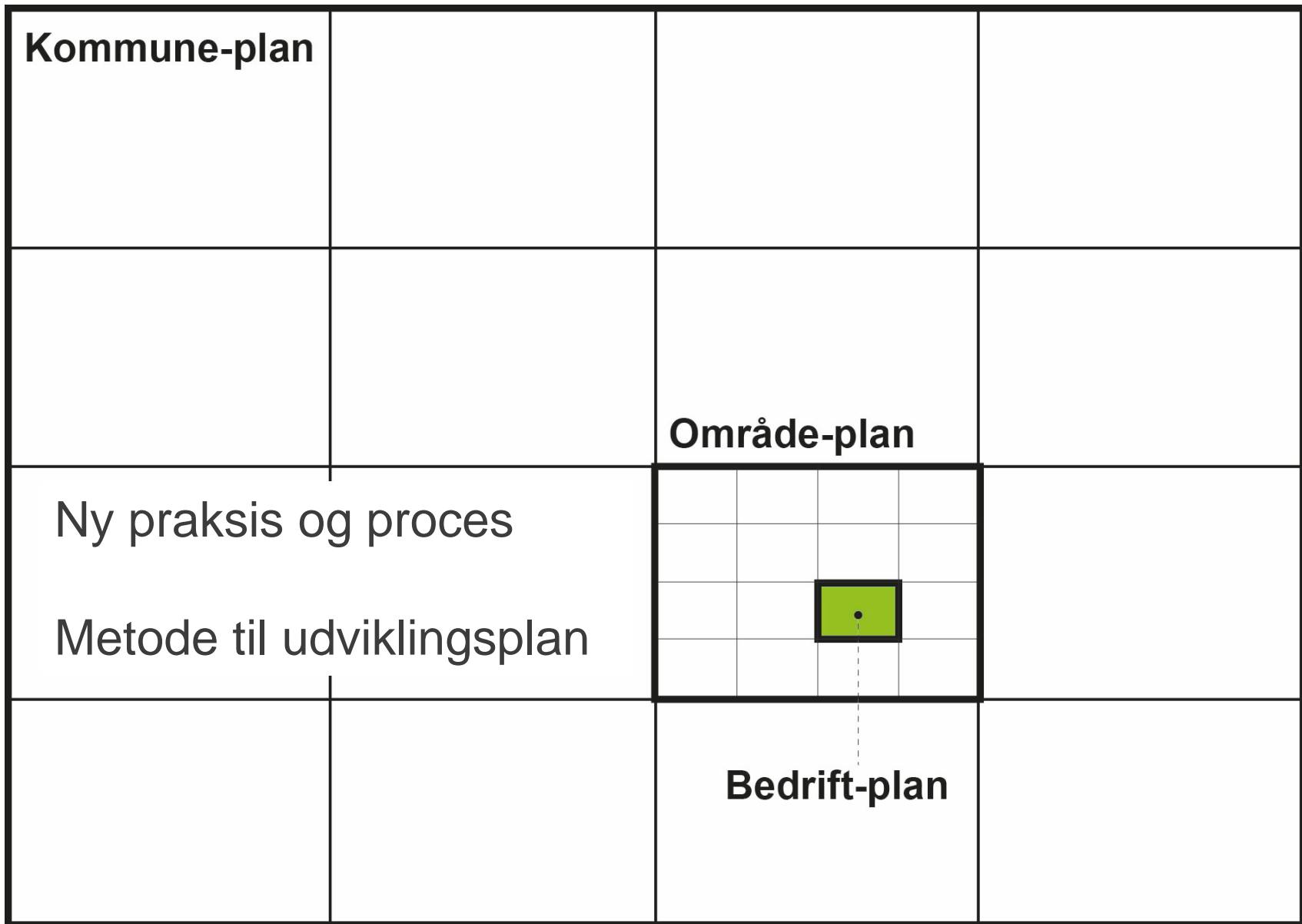


Dialog og lokal udvikling

- redskaber, muligheder og løsninger

Trine Eide, SEGES
Middelfart d. 10 marts 2015





Dialog mellem landmand, kommune og lokalsamfund

- Møder mellem landmand, rådgiver og kommune
- Interessentmøder – for og med lokalområdet
- Markvandring og møder med forskere



Dialog mellem landmand, kommune og lokalsamfund

- Bedriftens visioner, værdier og fremtidsperspektiver
- Hvilke ressourcer råder bedriften over (forsker input)
- Kommunens visioner og planer
- Ønsker og input fra lokalområdet



Et godt fundament og starten på en proces

- Større kendskab og videndeling
- Relationer opstår/styrkes
- Større indbyrdes forståelse
- Større åbenhed
- Øget sammenhængskraft i lokalområdet
- helhedsperspektiv
- Hvilke udfordringer? hvilke muligheder?
- Ejerskabsfølelse vokser
- Idéer opstår
- Lokale initiativer

Rettidig omhu og rammer der holder

Giver overblik

Hvad er vigtigst for :

- Kommunen
- Lokalsamfundet
- Landmanden

Mulighed for at fokusere ressourcer

Mulighed for at forebygge konflikter

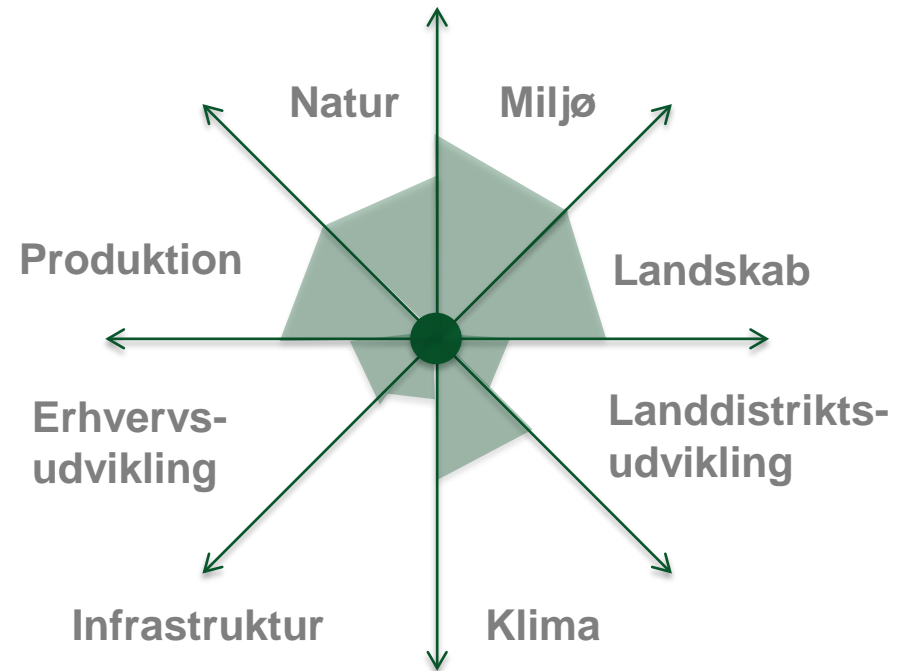
Kvalificere og understøtte planlægning og initiativer

- for både landmand og kommune

Udviklingsplan for bedriften

Udviklingsplanens indhold:

- Visioner og udviklingsperspektiver
- Indsatsområder
- Aftaler/handlingsplan



Eksempler på muligheder, udfordringer og aftaler

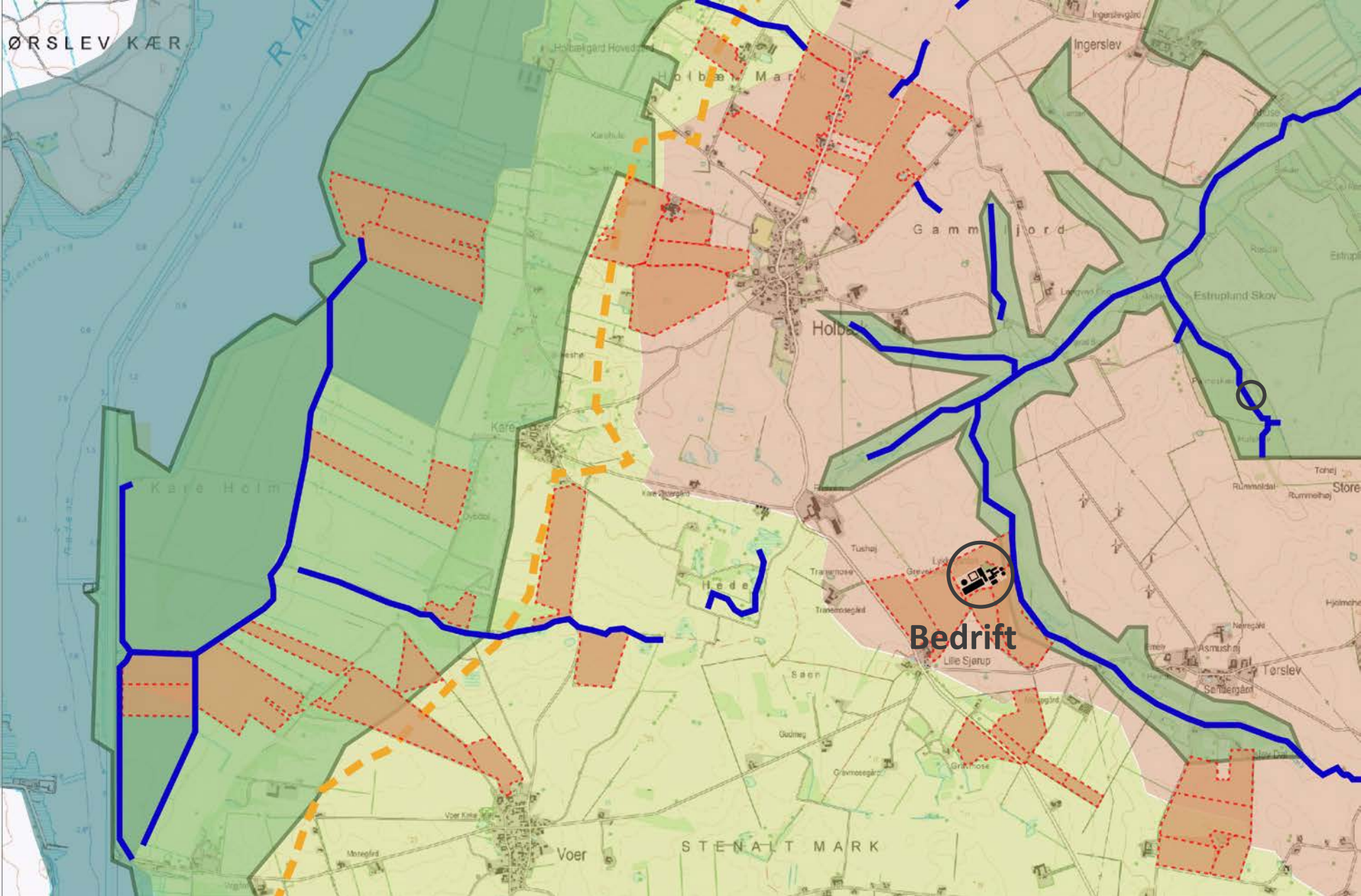
Mulighed	Mulige løsninger	Interessenter
Bevare/ øge den gensidige forståelse og accept	Bidrage med større viden om produktionen og kommende planer: Åben hus, gårdbutik, landsbyernes hjemmesider, fælles projekter omkring åen	Borgerne i området Virksomheden
Øge værdien af området omkring Uggerby Å For mennesker og natur	Lokale samarbejdsprojekter af forskellig art Plejeaftaler med kommunen En samlet plan for området, der både tilgodeser biodiversiteten, muligheder for flere oplevelser og mere rationel markdrift	Virksomheden Borgere i lokalområdet Borgere i kommunen Turister/turistforeninger
Bidrage til den "økologiske forbindelse"	Hensyn i markdriften Indgå i fællesprojekter som skovrejsning	Kommunen Virksomheden

Og en lille afstikker...driftsfællesskab mellem de tre største kvægejendomme i området (fx fælles malkestald)

Udfordring	Mulige løsninger	Status	Interesserter
Produktionen			
<p data-bbox="92 289 504 415">Spredte marker Øger transportbehovet og dermed omkostningerne</p> <p data-bbox="92 511 484 594">Generel problemstilling i landbruget.</p>	<p data-bbox="562 289 1093 372">Samle markerne, i det mindste i få klynger</p> <p data-bbox="562 425 768 461">Jordfordeling</p>		<p data-bbox="1534 289 1760 501">Virksomheden Landmænd i området Kommunen Naboer</p>
<p data-bbox="92 652 523 815">Harmonikravet Bliver et problem, hvis arealer skal tages ud til ekstensiv drift eller "natur"</p>	<p data-bbox="562 652 1087 861">Gøre udtagning til ekstensiv drift eller til natur mulig, uden krav om nye harmoniarealer og uden reduktion af bedriftens samlede kvælstofkvote</p>	<p data-bbox="1128 652 1489 729">Den aktuelle lovgivning forhindrer dette</p>	<p data-bbox="1534 652 1760 815">Virksomheden Borgerne Turister Kommunen</p>

Handlinger		
<p>Bevare / øge den gensidige forståelse og accept</p>	<p>Overvej hvilke muligheder der er for mindre gener ved gylleudkørsel. Sæt i værk.</p> <p>Overvej og vælg muligheder for at bibringe lokalområdet en større viden om produktionen (Byens hjemmeside, fælles arrangementer, fælles projekter)</p> <p>Overvej at inddrage borgerne i udviklingen af nye aktiviteter.</p>	<p>Primo 2015</p> <p>Primo 2015 og frem</p> <p>Primo 2015 og frem</p>
<p>Øge værdien af området omkring Uggerby Å</p>	<p>Undersøg, om der er interesse for større fælles projekter omkring åen, f.eks.</p> <ul style="list-style-type: none"> • Græsningslaug • Plejeaftaler med kommunen • En samlet plan for området <p>Inddrag borgerne, DN, jægerne, turistforeningen og kommunen</p>	<p>Efterår 2015</p>

ØRSLEV KÆR



Bedrift

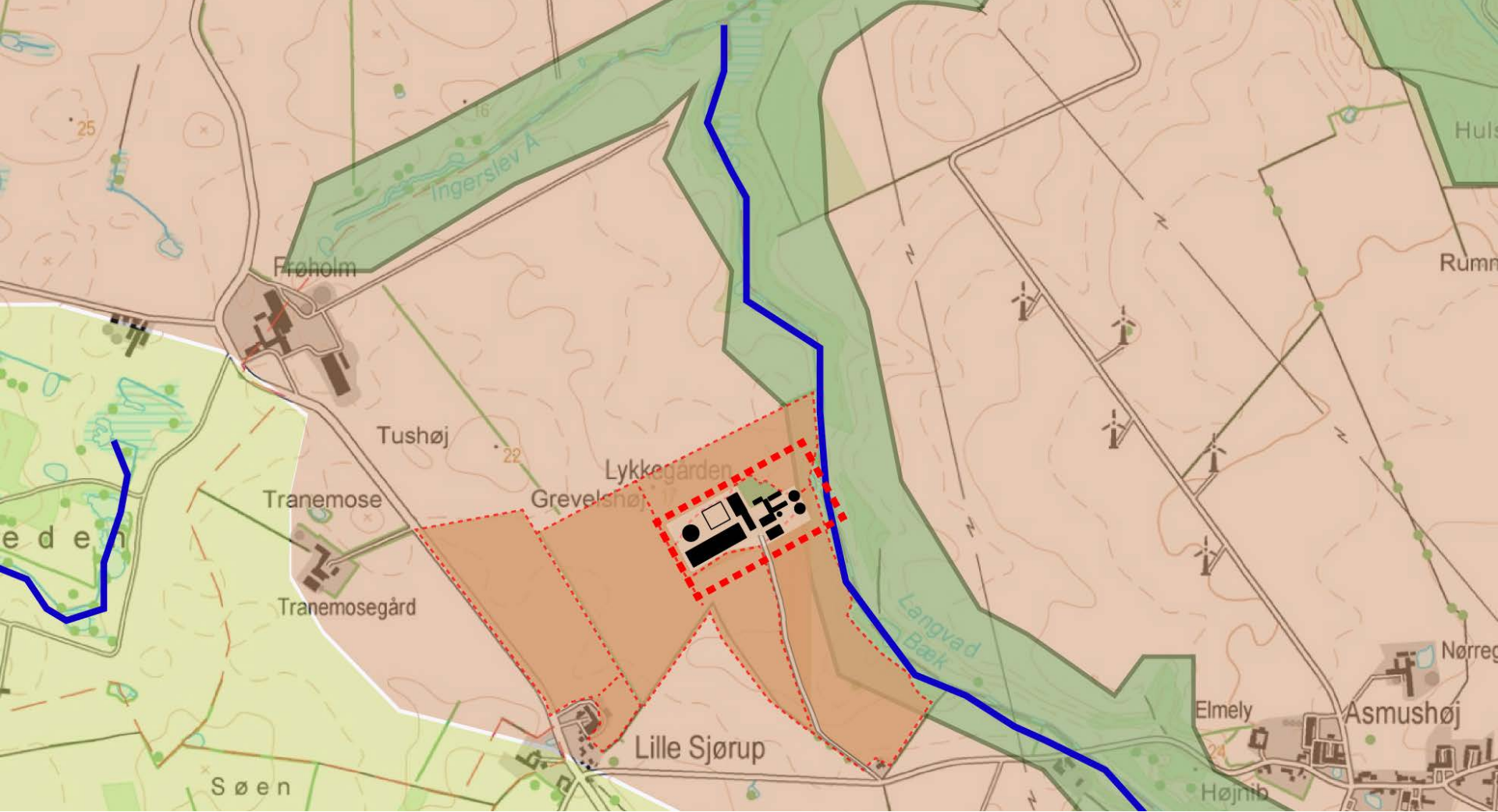
STENALT MARK

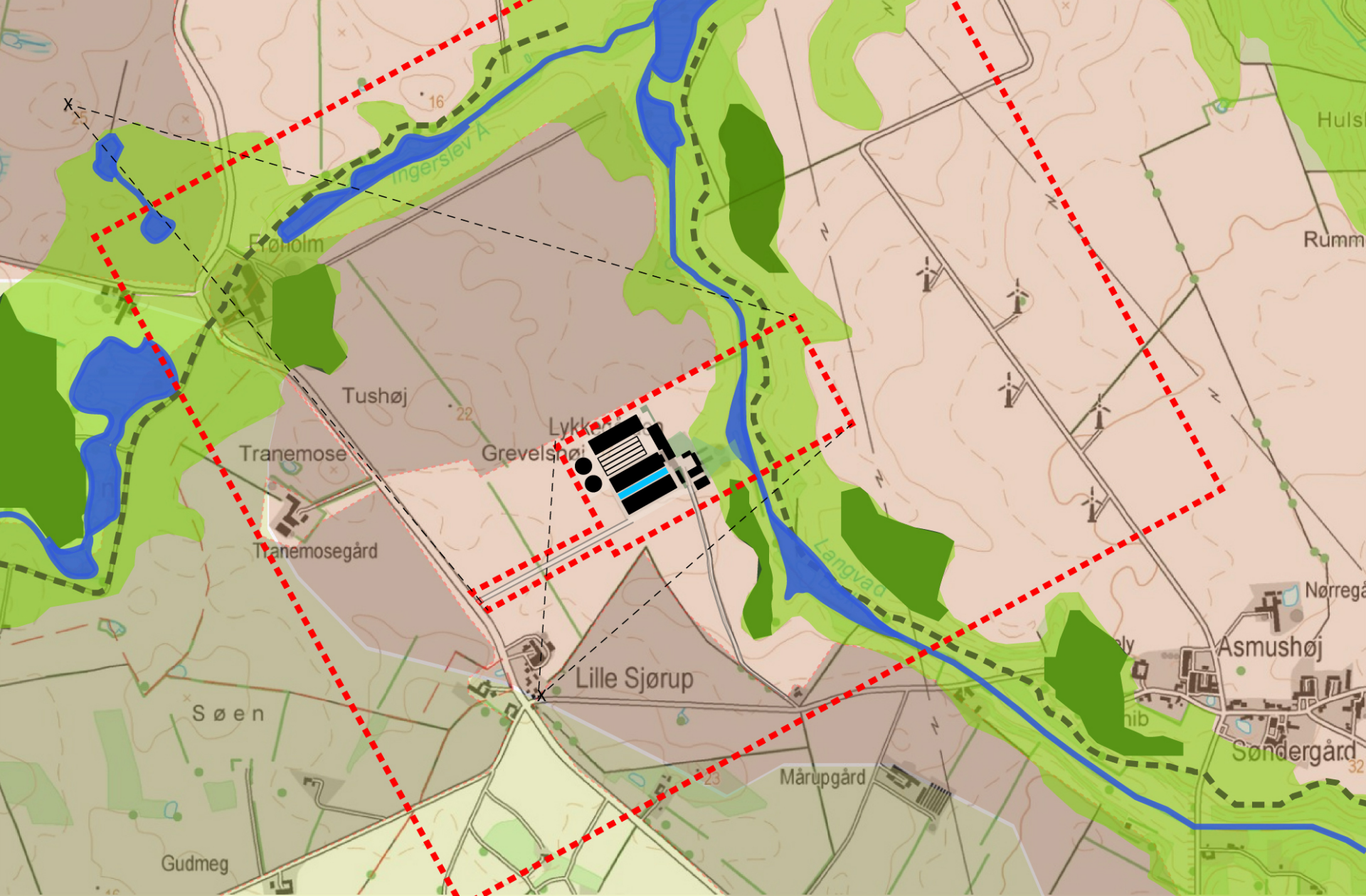
Voer

Kare Holm

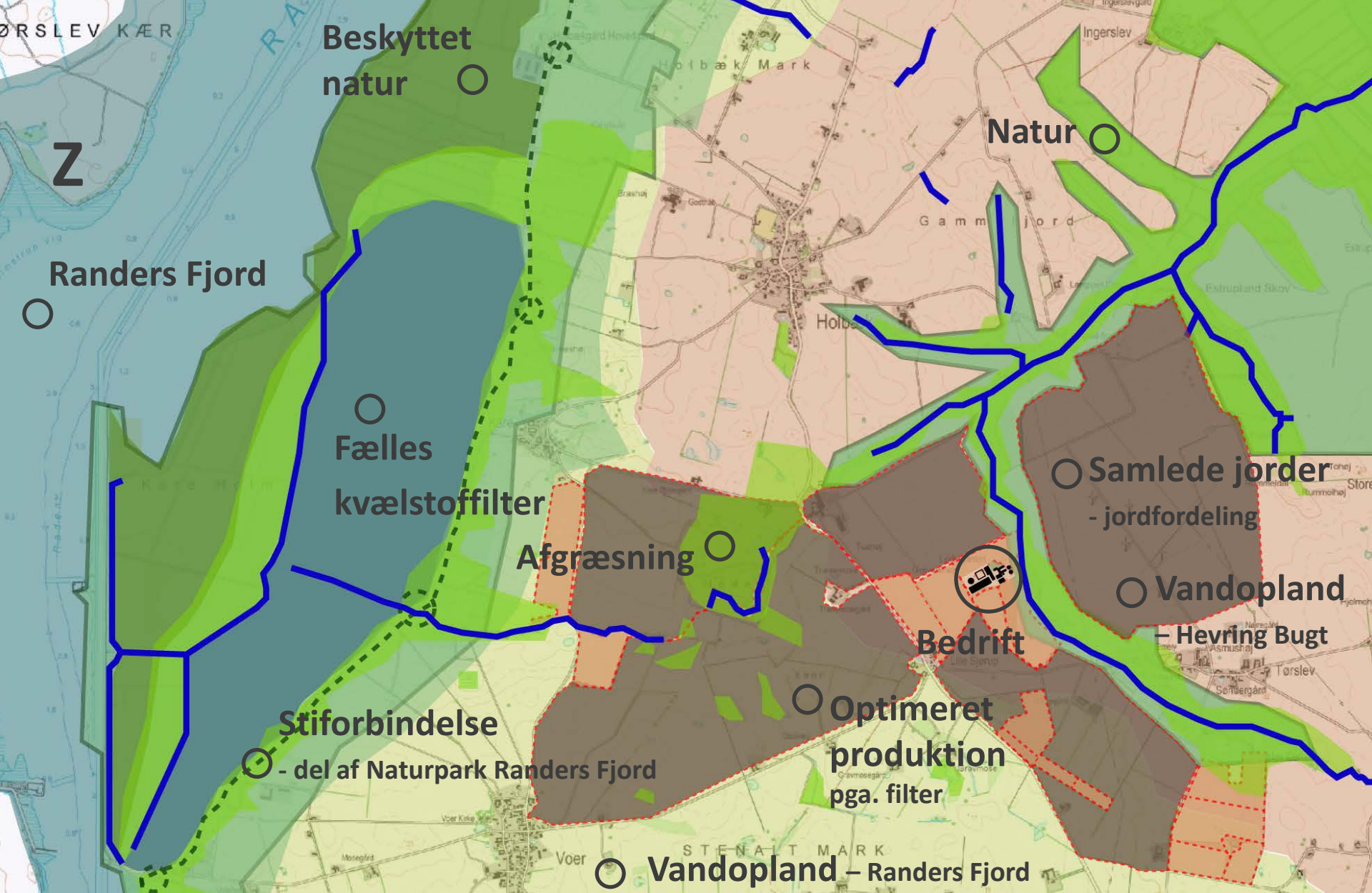
Gammeljord

Holbæk Mark





Bedrift - scenarie



Lokalområde – ét scenarie blandt mange mulige

Staten

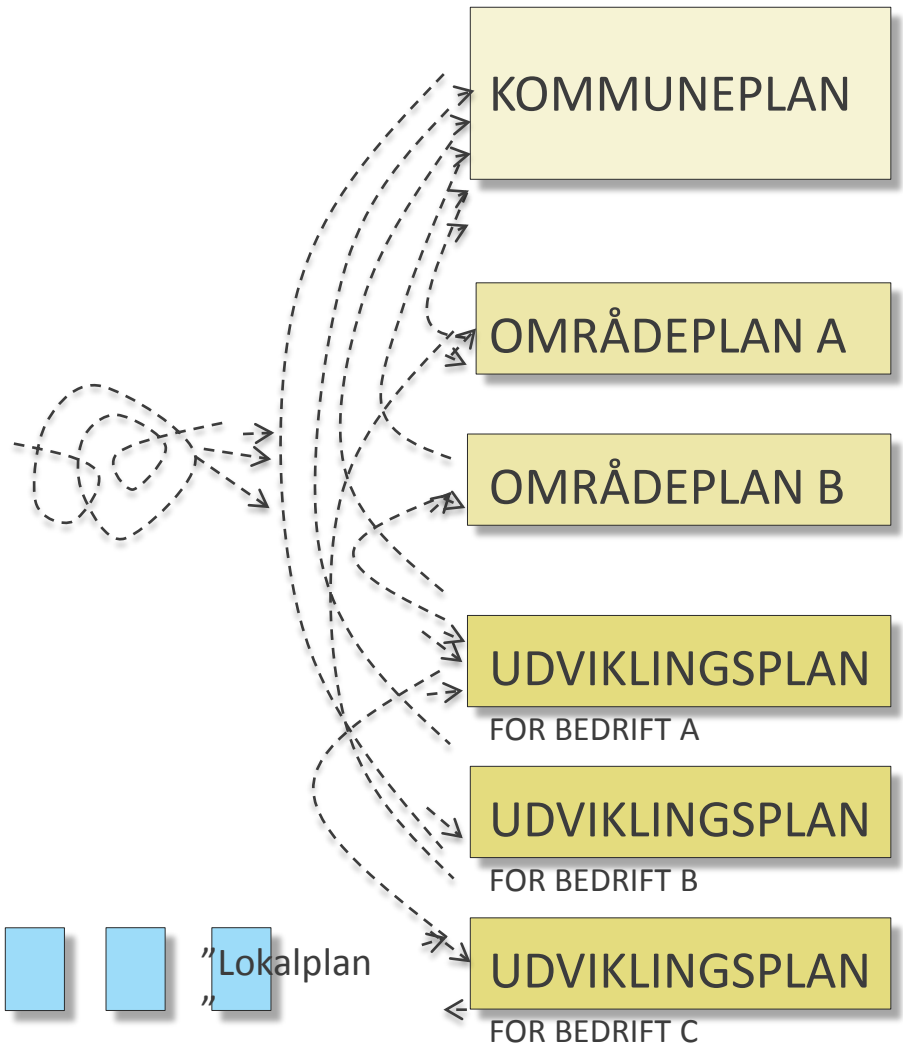
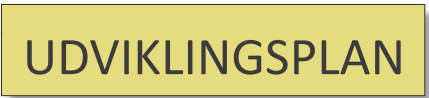
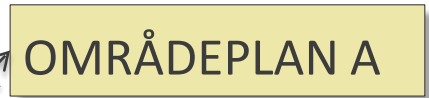
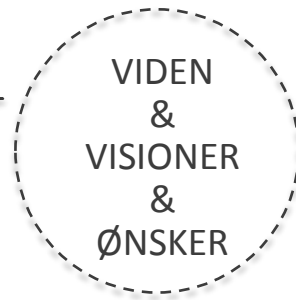
Kommunen

Lokalområde

Bedrift A

Bedrift B

Bedrift C



Hvordan kan vi komme vi videre

Plansystem – 3 niveauer

- niveauerne skal kobles og understøtte hinanden

Lokal beslutningskompetence, fleksible rammer og prioritering

- muligheder og rammer bør udbygges

Understøttende værktøjer

- videreudvikles og implementeres